



Fundació BCN Formació Professional

Trabajamos para el desarrollo de un sistema de Formación Profesional de calidad y eficaz, vinculando el mundo educativo y formativo con los diferentes agentes económicos y sociales del territorio.

Transiciones, orientación y difusión «Proponemos planes de mejora y actualizamos la orientación académica y profesional. Hacemos difusión de la oferta y los recursos disponibles vinculados a la FP».

Somos un nexo «Para desarrollar proyectos de mejora y dinamización de la relación FP-Empresa, ya que son dos ámbitos básicos que tienen que trabajar juntos».

Fomento de la innovación «Habilitamos mecanismos, potenciamos proyectos y creamos espacios de reflexión para la mejora y la innovación del sistema de FP».

Internacionalización «Gestionamos proyectos de movilidad en Europa para estudiantes y profesorado de FP y promovemos la transferencia de conocimiento entre sistemas».

Investigación y difusión «Construimos conocimiento sistémico en FP y hacemos difusión de este entre los diversos agentes que participan en el sistema formativo, el tejido productivo y la sociedad en general».

Análisis de la FP y el tejido productivo «Contamos con el dispositivo del Observatori de l'FP, desarrollador de estudios a medida sobre territorio, oferta-demanda de FP y mundo productivo asociado».

Esta publicación ha sido elaborada por:



Con la colaboración de:



CONSTRUCCIÓN SOSTENIBLE EN CLAVE FP

OBSERVATORI DE L'FP 2024



La construcción es actualmente objeto de una transición tanto sostenible como digital, y será necesario generar talento cualificado vinculado a este cambio. Este estudio identifica el encaje de la transición sostenible del sector en el sistema de FP, como potencial vector canalizador de esta necesidad de cualificación.

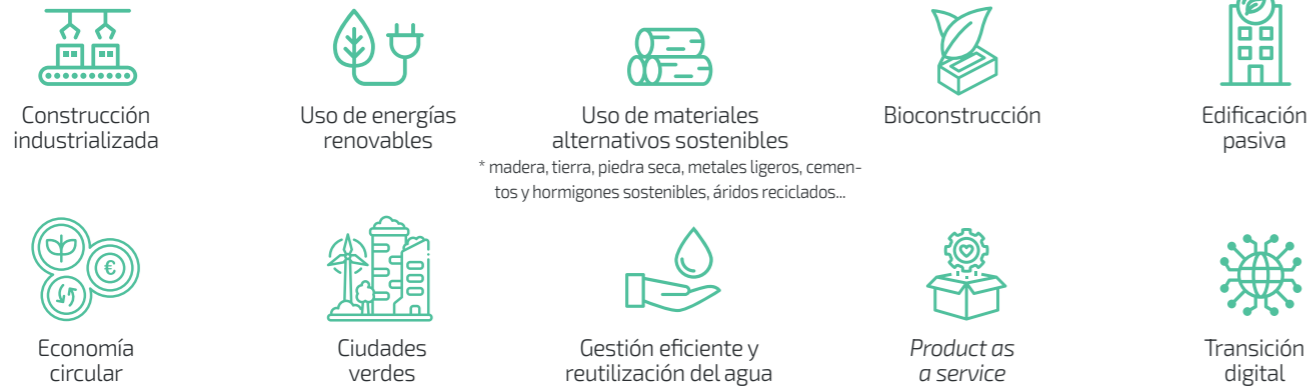


FUENTES DE INFORMACIÓN DEL ESTUDIO

- **Revisión bibliográfica:** estudios, publicaciones, noticias, legislación, etc.
- **Datos secundarios:** análisis de datos sobre mercado laboral y sistema de FP
- **Entrevistas:** agentes claves del sector y del sistema de FP (13 entrevistas y 1 focus group)
- **Encuesta en línea:** empresas de la cadena de valor (113 respuestas)



TENDENCIAS TRANSFORMADORAS EN MATERIA DE CONSTRUCCIÓN SOSTENIBLE



PERFIL MAYORITARIO DE LA PERSONA TRABAJADORA EN LA CONSTRUCCIÓN

44-49
años



- Educación secundaria
- Contrato indefinido
- Finalizó sus estudios a los 17 años



PRINCIPALES BARRERAS DETECTADAS PARA IMPULSAR LA TRANSICIÓN SOSTENIBLE DE LA CONSTRUCCIÓN



PERFILES PROFESIONALES EMERGENTES Y DE DIFÍCIL COBERTURA



Perfiles emergentes en transición sostenible

- Evaluación, certificación, medición y auditoría energética
- Evaluación, certificación y auditoría edificación pasiva
- Especialidades energías renovables
- Especialidades economía circular
- Diseño y arquitectura ecoeficiente
- ...



Perfiles emergentes en industrialización y transición digital

- Análisis y gestión datos
- Análisis y gestión BIM
- Montador/a, aparejador/a y supervisor/a construcción off-site
- Maquinaria avanzada y/o robótica
- Impresión 3D
- Diseño y modelaje 3D
- RV, RA
- Supply Chain Management
- ...



Perfiles tradicionales de difícil cobertura

- Jefe de obra y/o de producción
- Albañil
- Carpintero/a
- Instalador/a
- Electricista
- Fontanero/a
- Delineante
- ...



COMPETENCIAS PROFESIONALES EMERGENTES (DESTACADOS)

Competencias emergentes en transición sostenible

- Construcción con materiales alternativos sostenibles y de técnicas mixtas
- Conocimientos en eficiencia energética, bioconstrucción y edificación pasiva
- Ecodiseño
- Conocimientos normativa ambiental aplicable a la construcción
- Conocimientos infraestructura verde urbana

Competencias emergentes en industrialización y transición digital

- Interpretación de BIM
- Trabajo en la nube
- Agile y/o Lean construction
- Smart Cities y Smart Buildings
- Gestión de robótica y/o maquinaria avanzada

Perfiles emergentes en industrialización y transición digital

- Trabajo en equipo
- Relaciones interpersonales
- Gestión equipos y proyectos
- Flexibilidad
- Resolución



PROPUESTAS DE MEJORA

- Dotación de recursos para la FP vinculada a la cadena de valor de la construcción**
Oferta de plazas, mejora de espacios docentes y capacitación de especialistas empresa + FP
- Adaptación del itinerario formativo de la FP a la transición sostenible y digital**
Adaptación currículum formativo, potenciar la FP de la cadena de valor, fomentar FO y FC, fomentar soft skills, impulso de la FP dual, potenciar BIM y orientación laboral enfocada a nuevas tendencias
- Colaboración público-privada**
Taula FP & Construcción 4.0, debate encaje alumnado CFGM EyOC en el sistema de prácticas y desarrollo estratégico FP Madera, Mueble y Corcho
- Iniciativas de difusión e impulso del sector**
Atracción talento joven y femenino, impulso construcción industrializada y mejora del employer branding
- Capacitación del tejido productivo**
Capacitación digital de las empresas, capacitación de los trabajadores e incentivar economía circular entre las empresas

